

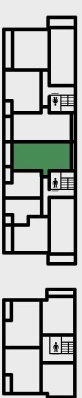
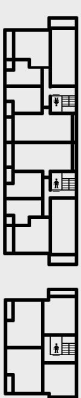
- ściany żelbetonowe
- ściany murowane gr.24cm i 18cm
- ściany wewnętrzne murowane gr.12cm i 8cm

1. Powierzchnie pomieszczeń zgodnie z Polską Normą PN-ISO 9836:2022:07
2. Podane wymiary nie uwzględniają wykończenia ścian (lynków).
3. Na etapie projektu wykończeniowego i w czasie realizacji obiektu, mogą wystąpić korekty w powierzchni lokalu, wymiarów pomieszczeń i w układzie ścian.
4. Niniejsza karta katalogowa przedstawia przykładową aranżację mieszkania.

Rysunek objęty prawami autorskimi firmy "Detan Spółka z ograniczoną odpowiedzialnością"



Schemat kondygnacji - lokalizacja mieszkania



Budynek nr 4 I Piętro Mieszkanie nr 10

1. Komunikacja 12,79 m²
2. Pokój 9,19 m²
3. Salon + Aneks 19,49 m²
4. Łazienka 4,04 m²
5. Pokój 8,78 m²
6. Sypialnia 10,40 m²
7. WC 1,96 m²

pow. użytkowa 66,65 m²
Balcon 4,28 m²
Balcon 7,23 m²



Biuro Sprzedaży:

Casa Nieruchomości Sp. z o.o.
ul. Graniczna 17, 26-600 Radom
www.casa.nieruchomosci.pl
biuro@zakatekozdobna.pl
tel. **666 018 707, 602 798 888**